

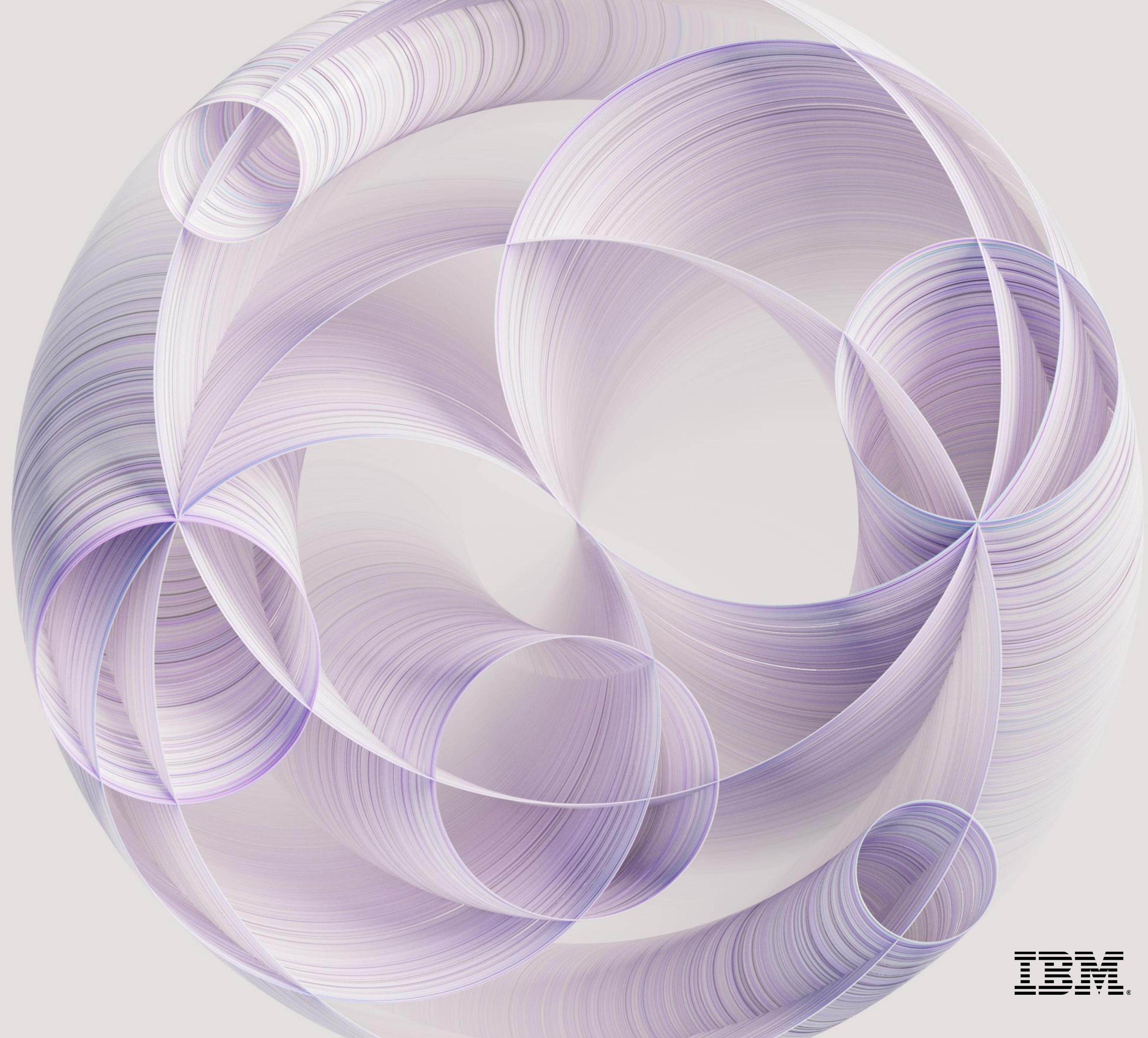
# Trust & Transparency in Data Science and GenAI Projects



**Maximilian Burkardt**



**Timo Pfister**



2 février 1755



# ORDONNANCE DE POLICE,

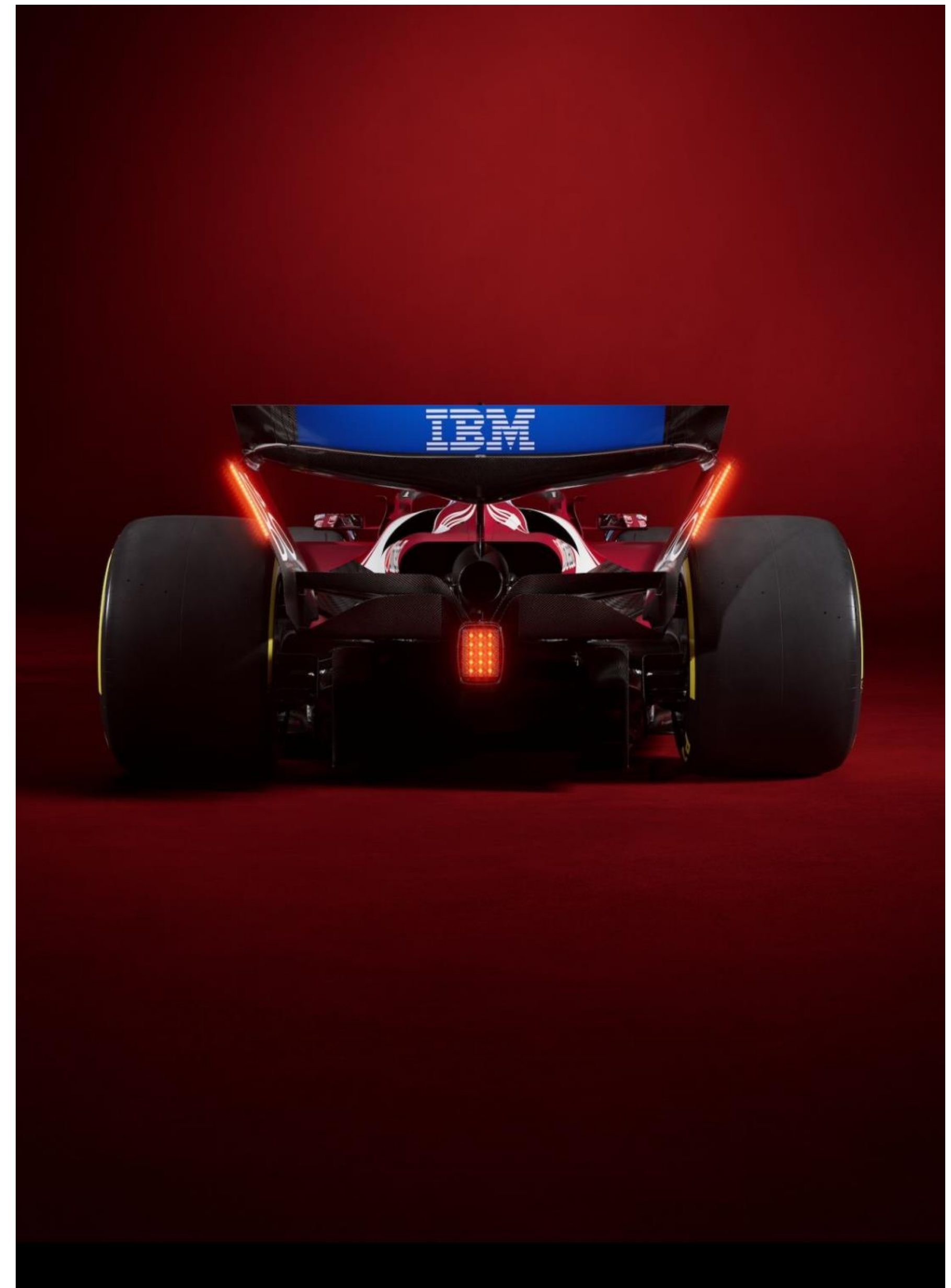
*CONCERNANT les Charretiers & Conducteurs  
de Chevaux.*

Du douze Février mil sept cens cinquante-cinq.

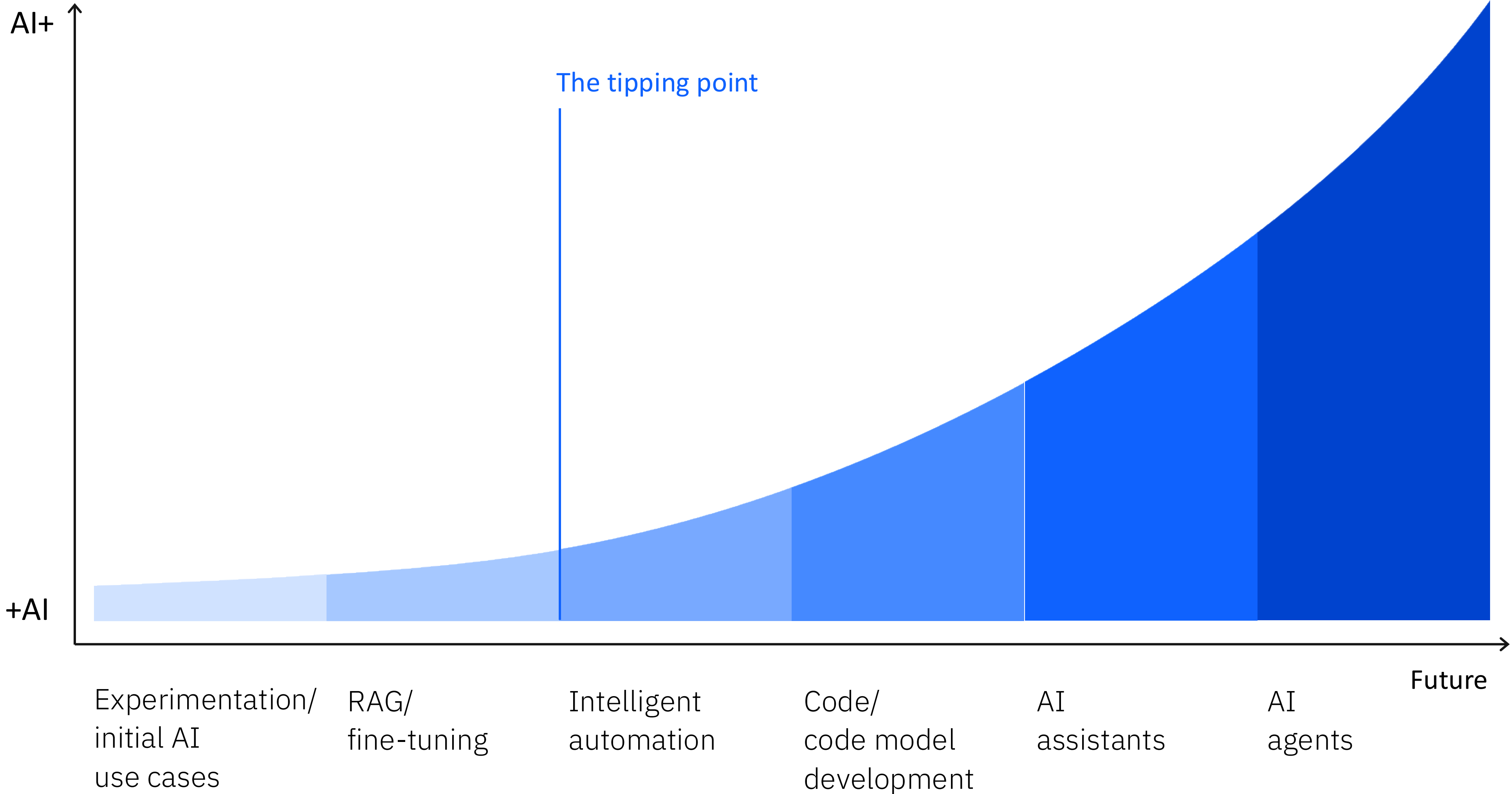
**S**UR ce qui Nous a été remontré par le Procureur du Roi, qu'au préjudice des Arrêts du Parlement, des Ordonnances & Reglements de Police, les Charretiers & Voituriers qui conduisent des Voitures dans Paris, continuent de monter sur leurs Chevaux, & se tiennent dans leurs Voitures; ce qui donne lieu à beaucoup d'accidents; qu'il y a plusieurs de ces Voitures qui n'ont ni Ecriteaux ni Numéros; que ceux qui menent du Moilon chargent leurs Charrettes au-dessus des ridelles; que les Marachers & les Voituriers de plâtre ne se fervent point de Bannes, & que les Aubergistes, Hôteliers, Loeurs de Carosses, de Chevaux & autres, conduisent & font conduire dans Paris, & aux Abbreuvoirs, plusieurs Chevaux attachés ensemble, qu'ils font courir dans les rues de Paris; & comme toutes ces contraventions intéressent essentiellement l'ordre & la sûreté publique, il a cru devoir requérir qu'il Nous plût y pourvoir; **A CES CAUSES, & tout considéré:**

**NOUS**, faisant droit sur le Requisitoire du Procureur du Roi, ordonnons que les Arrêts & Reglements du Parlement, les Sentences & Ordonnances de Police, & notamment les Ordonnances des vingt-huit

71



# AI value creation curve



# Data Science in the age of GenAI

Strategy

Why?

Roles & Responsibility

Who?

Platform

How?

# Data Science in the age of GenAI

## Models

- Model creation
- Model training
- Model management

## Agentic

- Workflows
- Decision automation
- Data foundation

## Governance

- Regulation & policies
- Monitoring
- Lifecycle

# IBM Business Intelligence powered by watsonx

Your AI-powered business analyst and advisor.

[to Video Demo](#)

## AI-driven analytics

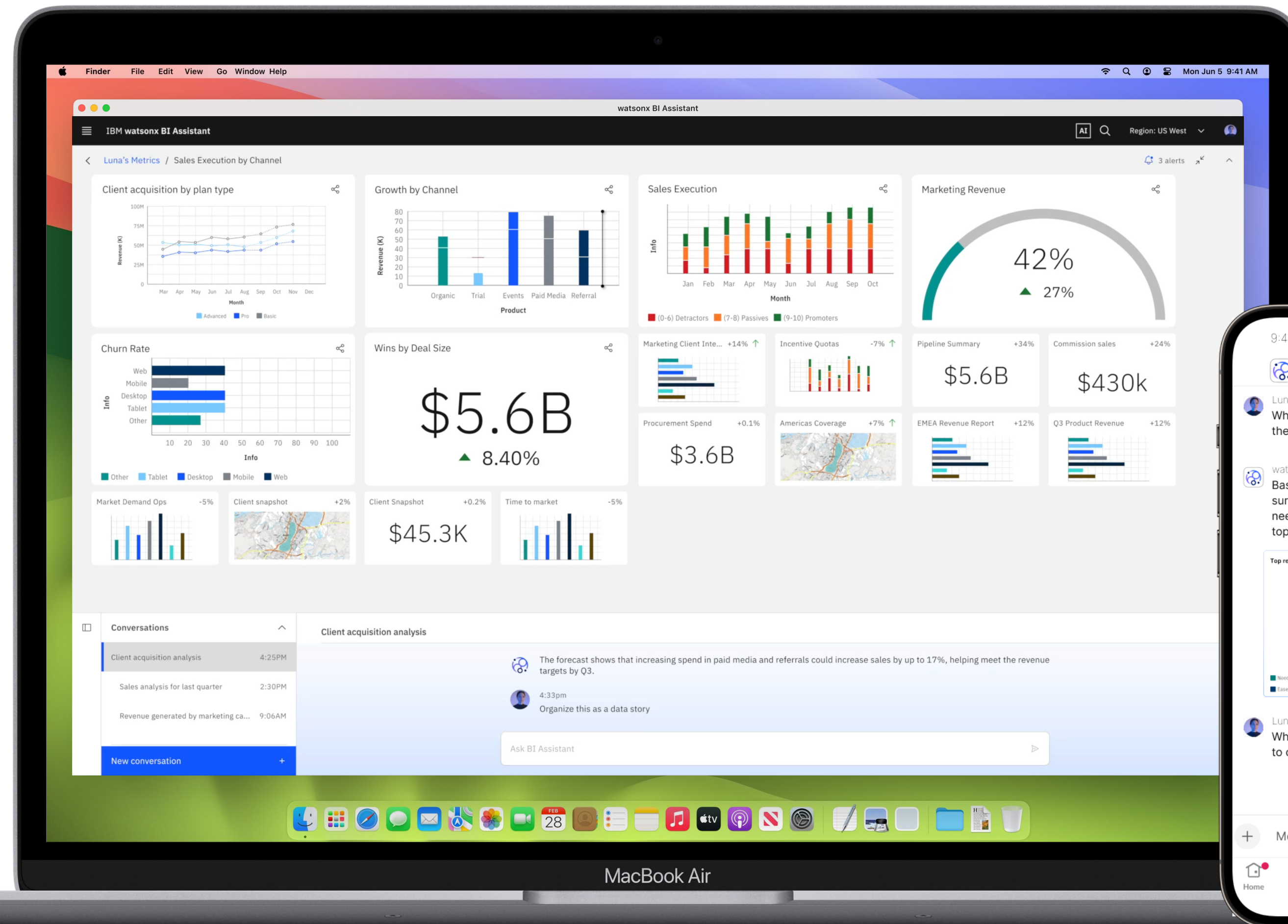
Gain insights that not only diagnose what happened, but also predict outcomes, and prescribe next actions.

## Transparent reasoning

Trust the insights with progressive disclosure that clearly shows how answers are reached.

## Personalized metrics

Track your most important metrics and get a daily summary of your business health.



## Intelligent alerts

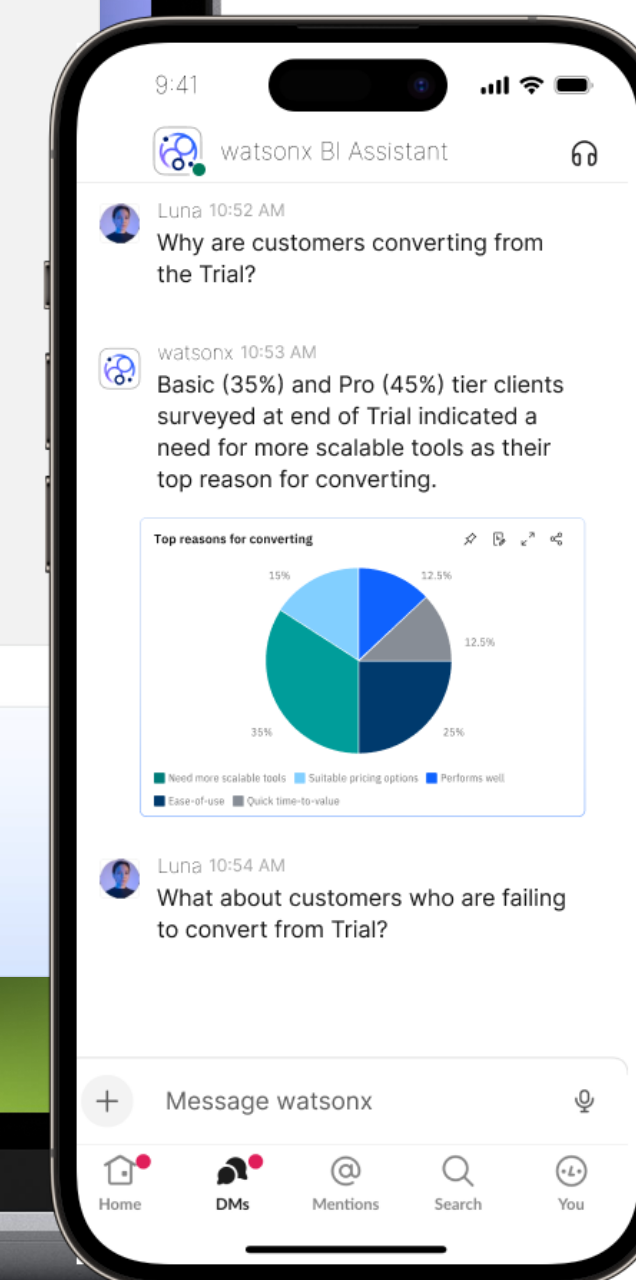
Be proactive with alerts that notify you of critical changes or trends and suggest actions.

## Data stories

Easily communicate what you've learned with stories generated from visualizations and conversational content.

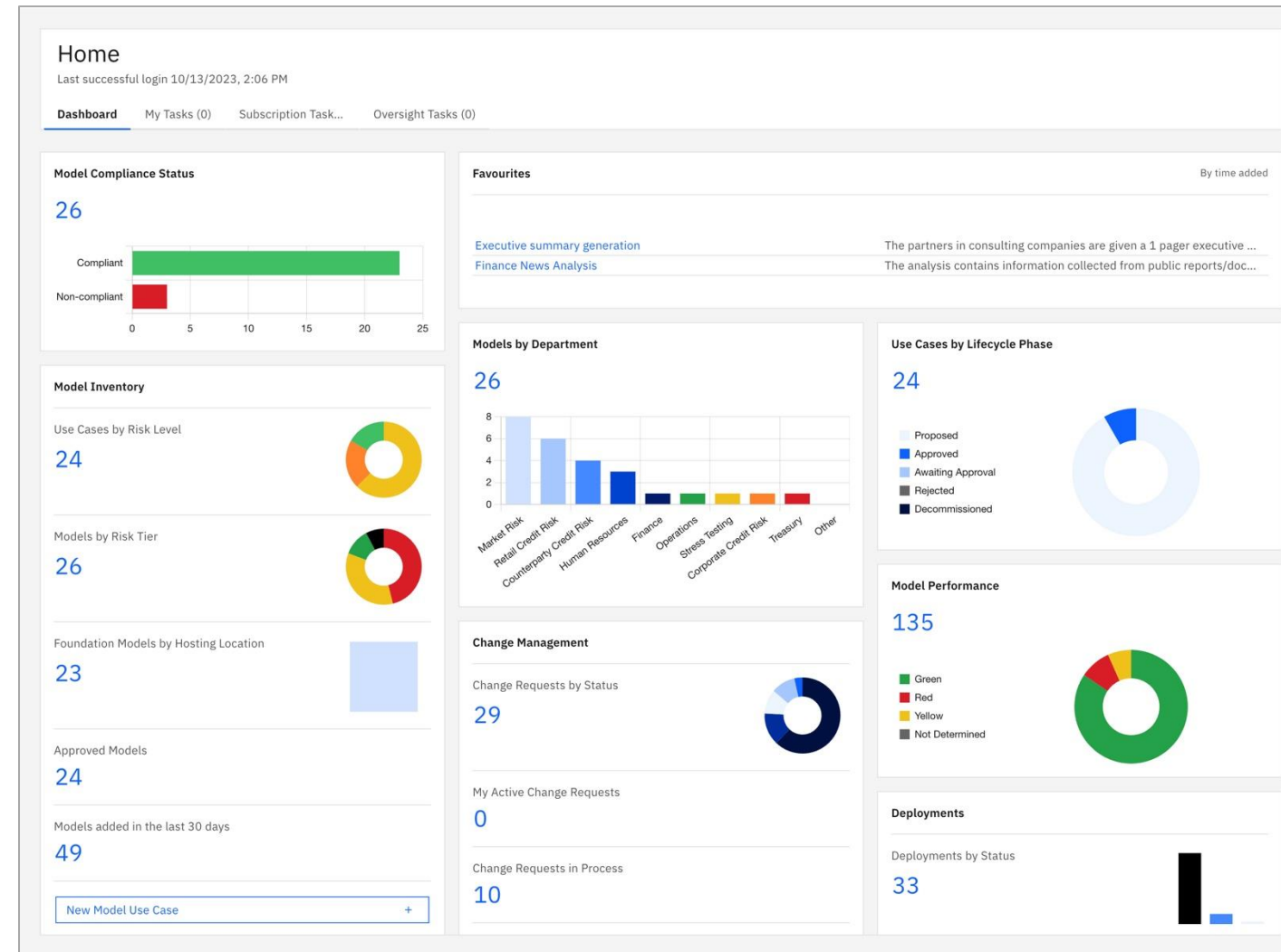
## Embedded where you work

Work directly within Slack and Microsoft Teams for streamlined collaboration.



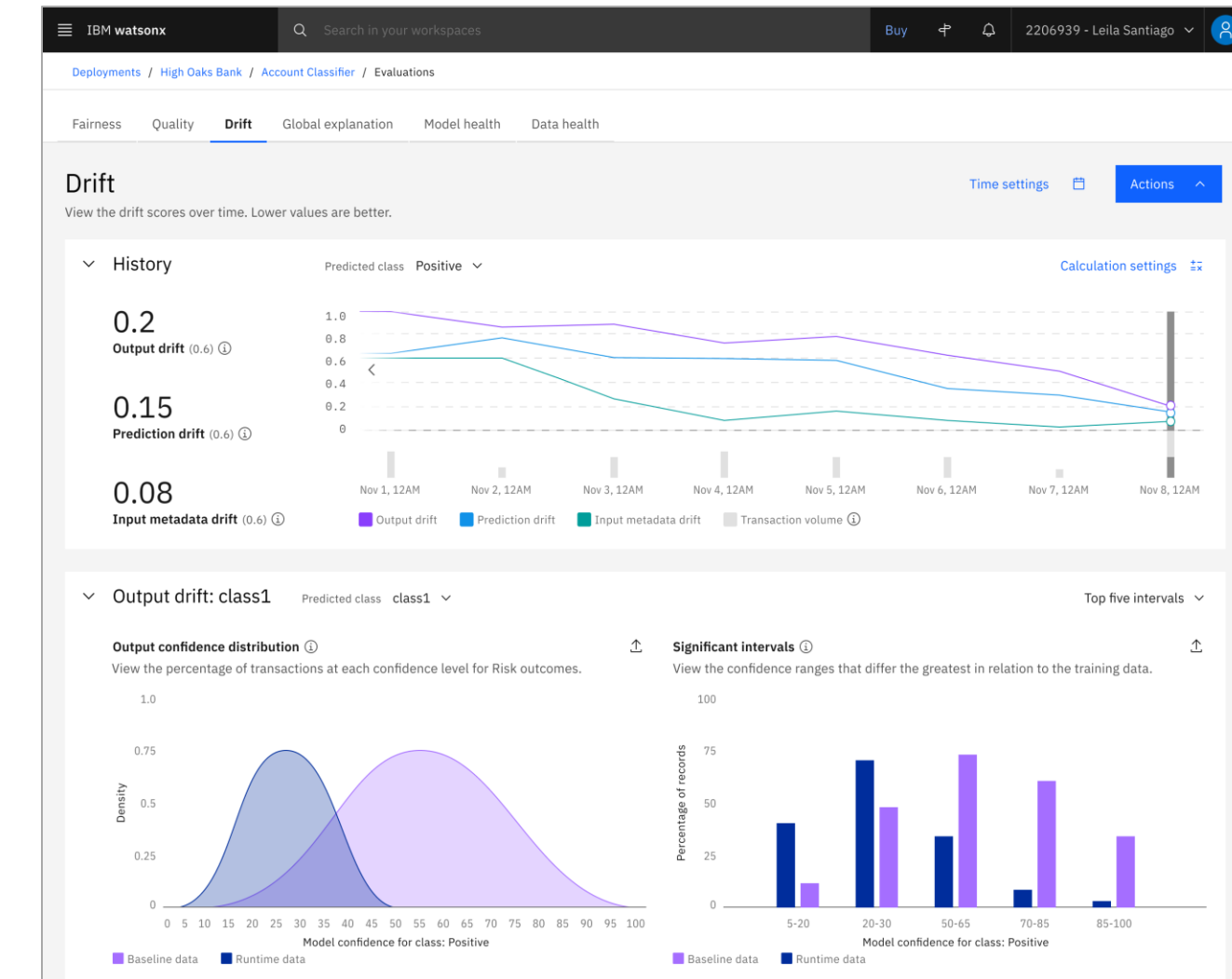
# Risk Dashboard

Overview (e.g. Risk Levels, Alerts, lifecycle,...)



# Model Evaluation/Monitoring

Quality, Fairness, Bias, Drift



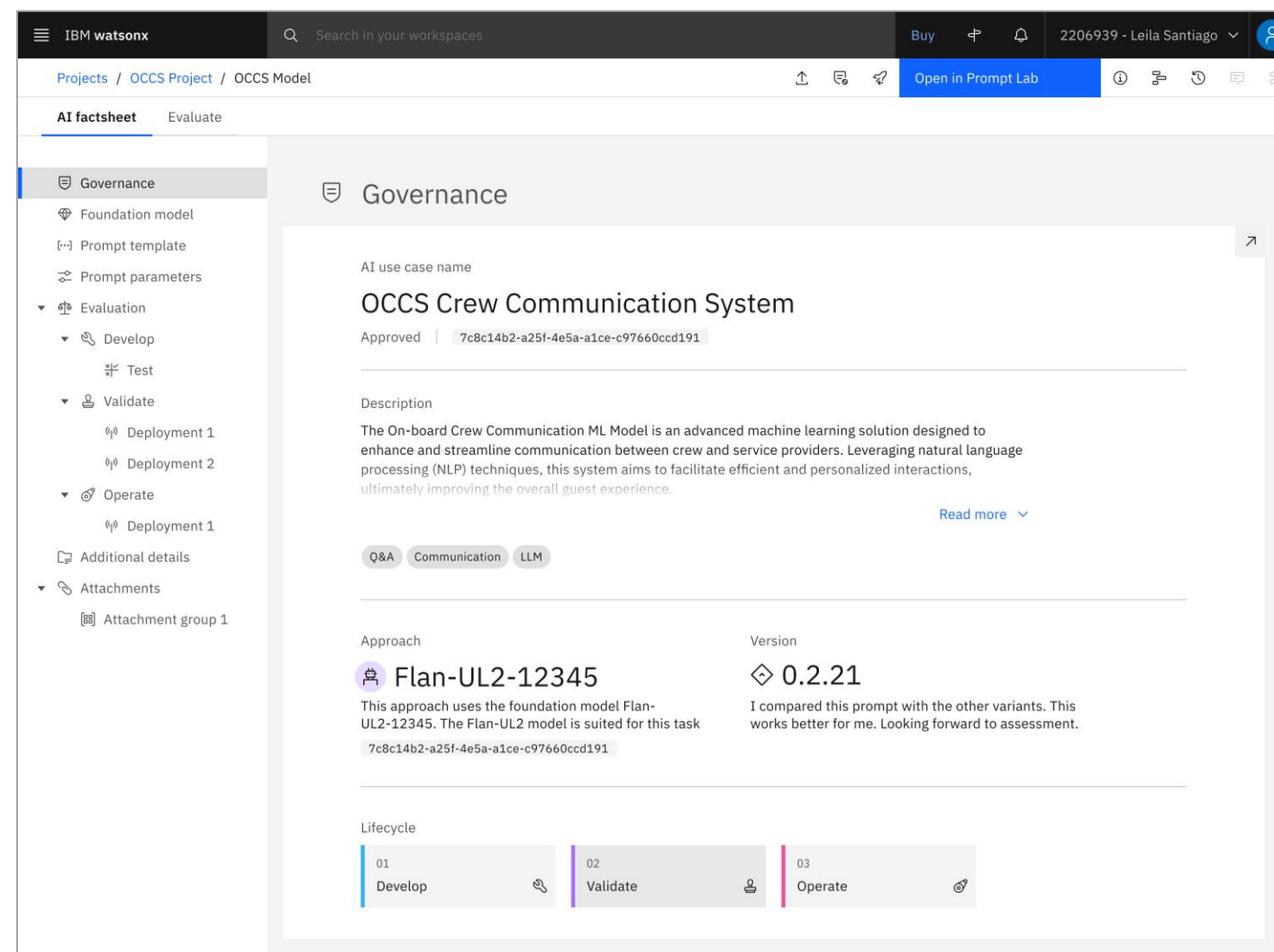
Key capabilities

watsonx.governance

(selection based on requirements)

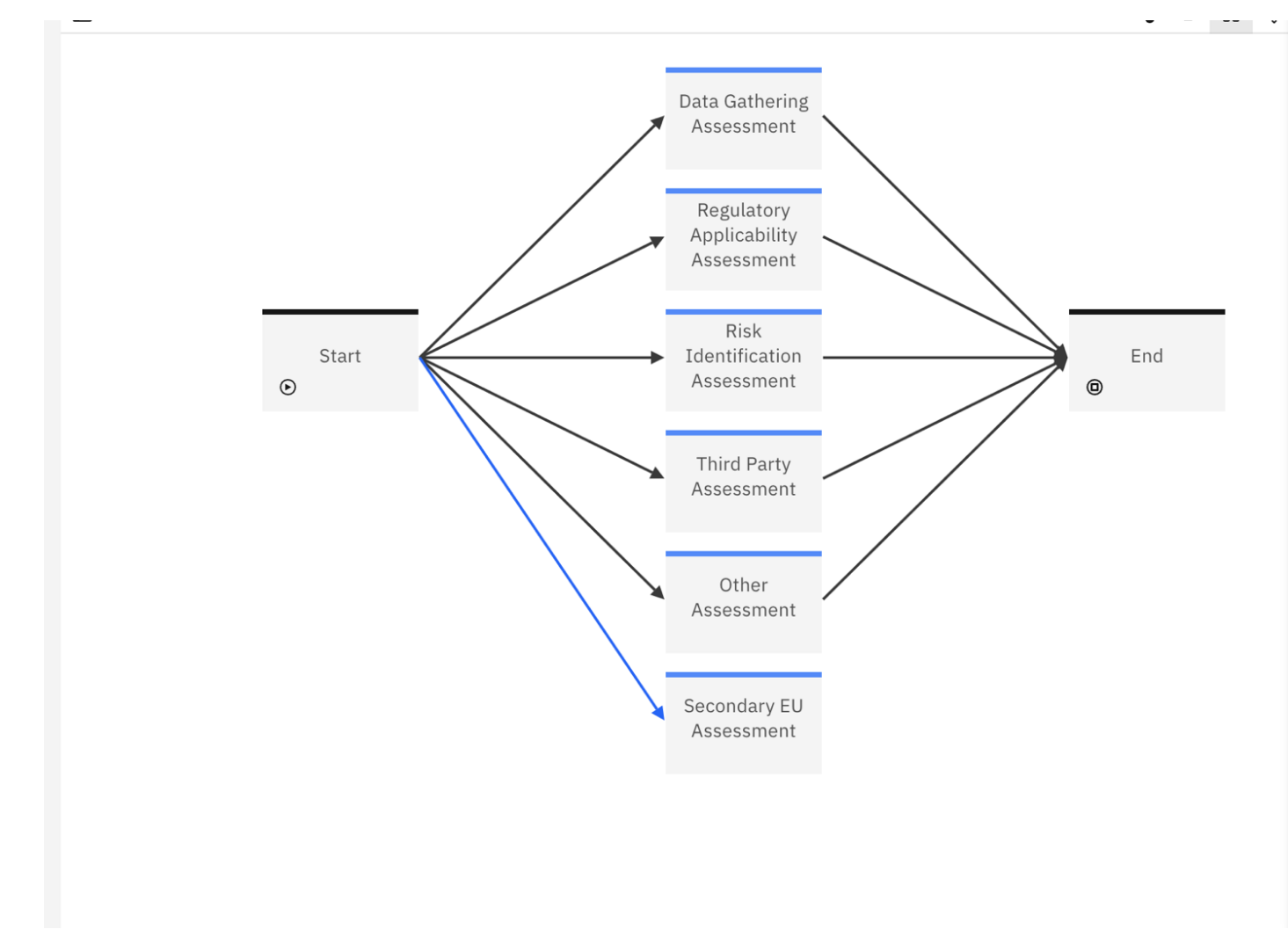
# AI Factsheet

All relevant information about an AI model



# Risk Assessment & Workflows

Processes to secure being compliant (e.g. EU AI Act)



**IBM**